

# EFFECTA ST2 - plana solfångare

## EFFECTA ST2/AR - utanpåliggande

- Beprovad, lång livslängd, 40 år.
- Billigare pris / kWh är vakuumsolfångare.
- Snabb enkel montering, utanpåliggande.
- Effekt 467 kWh/m<sup>2</sup> och år
- Solar Keymark, bidragsberättigad.

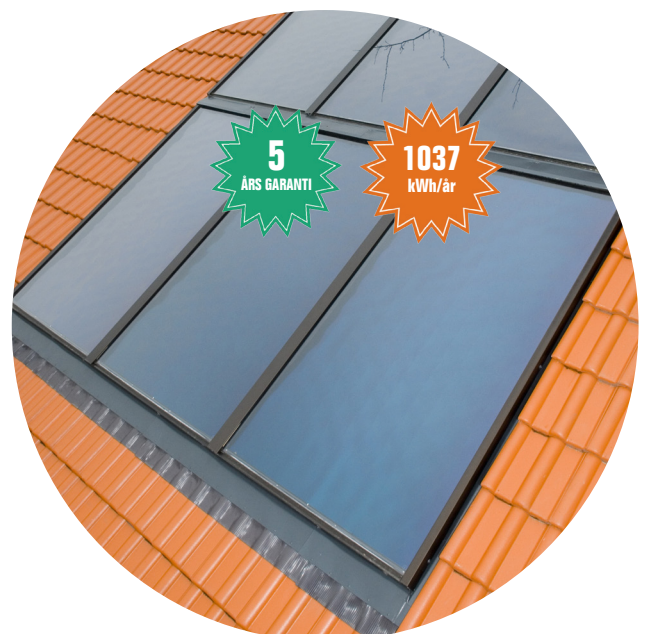
Effecta ST2/AR kan monteras på alla typer av tak. Det vanligaste montage är ovan tegel. Om ditt tak är av plåt eller har låg lutning är det ST2/AR som är aktuell för dig. Det är ju heller inte alltid som taket har bästa lutning mot solen och då måste man sätta en ställning bakom solfångarna för att få bästa vinkelutbyte från solfångarna.



## EFFECTA ST2/N - nedfällda

- För inbyggnad
- Komplet med täckplåtar
- Snabb enkel montering
- Estetiskt mer tilltalande
- Effekt 452 kWh / m<sup>2</sup> och år
- Solar Keymark - bidragsberättigad

Effecta ST2/N kan monteras på alla typer av tak. Om du bygger nytt hus eller vill att dina solfångare skall göra så liten förändring som möjligt på husets utseende installerar du solfångare för nedfällt montage. Vid nybyggnation sparar du även täckmaterial på den yta där solfångarna monteras. Om du investerar i solfångare för nedfällt montage levererar vi alla de täckningsmaterial som du behöver kring solfångarna för att undvika läckage av vatten. Detta minskar investeringen avsevärt eftersom du inte behöver anlita en plåtslagare för tillverkning av plåtar runt solfångarna.



# PRODUKTFAKTA

**Effecta ST2/AR** är en vidareutveckling av vår storsäljare ST som funnits på marknaden sedan början av 80-talet. När den kom revolutionerade den solmarknaden med sitt höga årsutbyte och unika konstruktion. Effecta ST2/AR är nästa generations plana solfångare från Effecta och har den absolut senaste tekniken vad det gäller absorbatör, glas, isolering och ram. Den är tillverkad helt i rostbeständiga material och har en beräknad livslängd på 40 år. Glaset är också anti-reflexbehandlat för högre verkningsgrad.

## Högsta kvalitet

**Effecta ST2/AR** är en serieproducerad högkvalitativ solfångare och levereras i hela Europa. Konstruktionen är enkel och driftsäker vilket är ett måste för att

få bra ekonomi och högt energiutbyte även om 30 år. De material som används i solfångaren är anpassade till vårt ofta hårda klimat med is och snö på solfångarna.

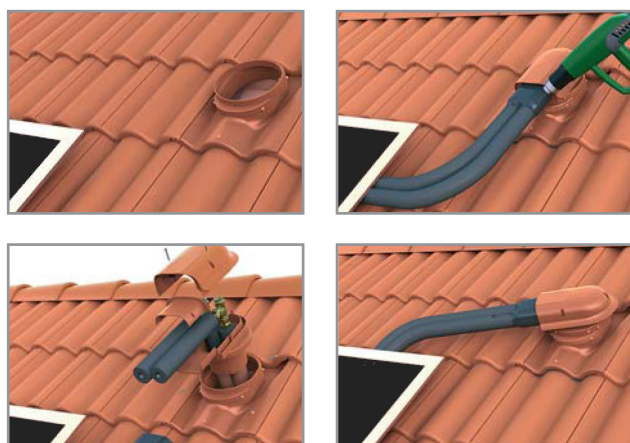
## Nedfällt montage

**Effecta ST2/AR** finns i ett nytt speciellt utförande för nedfällt montage i taket. Om du har ett hus som kanske inte tål förändringar utseendemässigt, är **Effecta ST2/AR** perfekt att fälla ner i takkonstruktionen. Solfångarna kommer att smälta in i huset utan att förändra husets utseende. Solfångarna kommer att se ut som fönster istället för solfångare.

## Tillverkning och konstruktion

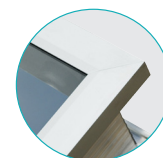
Tillverkningen av en ST2/AR sker i stort helt maskinellt. Fördelen med

robottillverkning är att risken för variationer i kvaliteten är obefintlig. Tillverkningsprocessen börjar med att ramen kapas och fixeras i en fixtur. En robot svetsar sen hörnen så att de blir helt täta. Sedan lägger man baksidan av aluminium och därpå högvärdig isoleringen med dammspärr. Fullplate absorbatören fixeras på isoleringen och rörändarna tätas där de kommer ur ramen. Sedan kommer kanske den viktigaste delen vilken är limningen av glaset. En robot limmar med ett tvåkomponent silikon den yta där glaset pressas fast. Efter att glaset monterats läggs en skyddsprofil över lång- och kortsidorna och en ST2/AR kan lämna fabriken för att kanske leverera energi till ditt värmesystem.



## Taktätningar

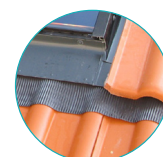
I vårt sortiment hittar du även takgenomföringar. Bra lösningar för genomföringen av solrör har länge varit ett problem. Vi har nu genomföringar för alla olika tak. Om du har ett tegeltak har vi sex olika färger i sortimentet vilket passar 95% av de takbeklädnader som finns idag.



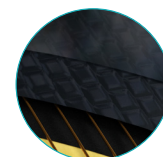
Kanterna täcks av en skyddsprofil.



Takgenomföring finns i olika färger och för olika tak.



Täckplåtar och tätningsmaterial medföljer vid nedfällt montage.



ST2/AR har en fullplate absorbatör för en snyggare design.

## EFFECTA ST2AR/ST2N

|                 |                |      |                                   |                     |                 |
|-----------------|----------------|------|-----------------------------------|---------------------|-----------------|
| Bredd           | mm             | 1154 | Utbyte kWh 50°C                   | panel/år            | 1037kWh/1004kWh |
| Höjd            | mm             | 2064 | Flöde per/m <sup>2</sup>          | l/min               | 0,5             |
| Tjocklek        | mm             | 98   | Konvektionsfaktor                 | $\eta_0$            | 0,776           |
| Apperturarea    | m <sup>2</sup> | 2,21 | Värmeöverföringscoefficient $a_1$ | W/ m <sup>2</sup> K | 3,660           |
| Max arbetstryck | bar            | 10   | Peak effekt / modul               | 1000W               | 1715            |
| Innehåll vätska | liter          | 1,28 | Rördiameter                       | mm                  | 18              |
| Vikt            | kg             | 38   | Garantitid                        | år                  | 5               |